



NETsec GmbH & Co.KG | Schillingsstraße 99 | 52355 Düren

Manual

GroupWebService 1.0

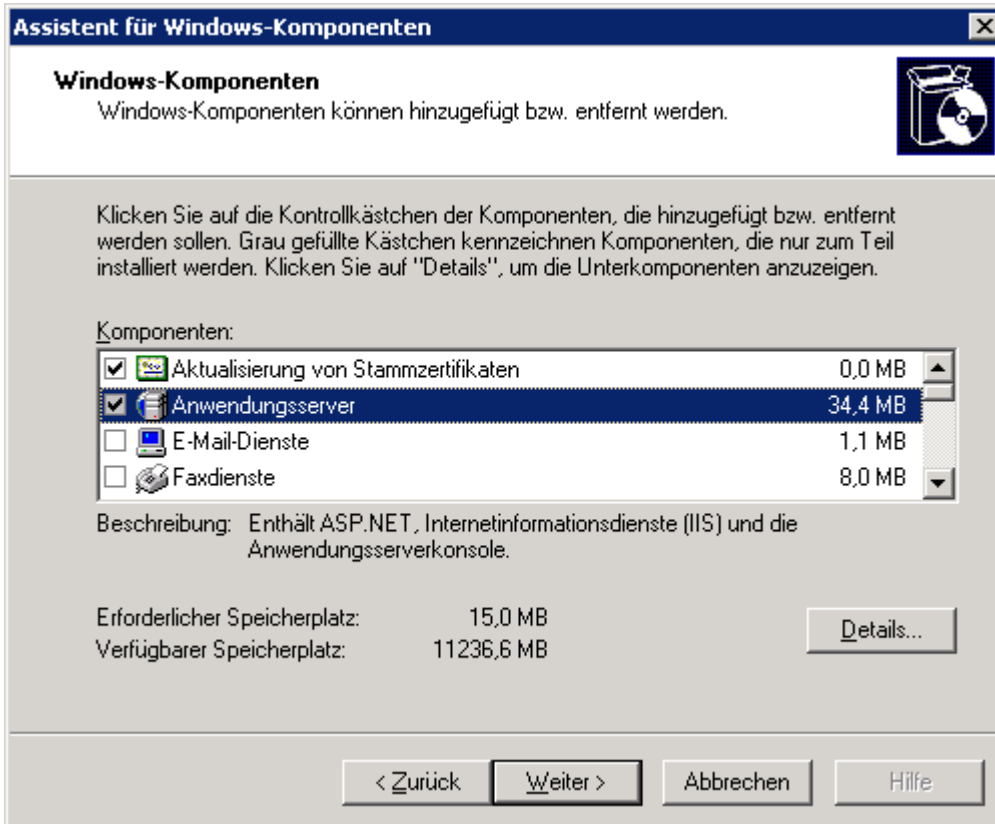
Ref. 01.04.2009 de

Author: Hans Willi Kremer

If you experience any errors or if you may ask questions, feel free to contact us directly:
By mail to support@netsec.de or by phone +49 (2421) 5919572

► Kapitel 1: Konfiguration des ISS

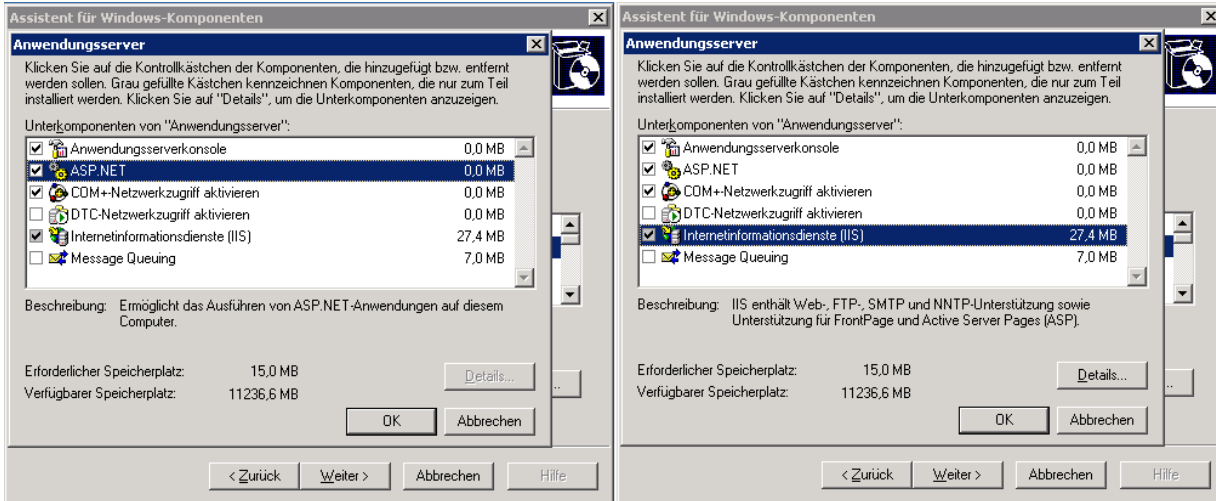
Öffnen sie in der Systemsteuerung unter Software den Assistenten für „Windows-Komponenten hinzufügen / entfernen“.



In den Details des Anwendungsservers müssen folgende Komponenten installiert sein:

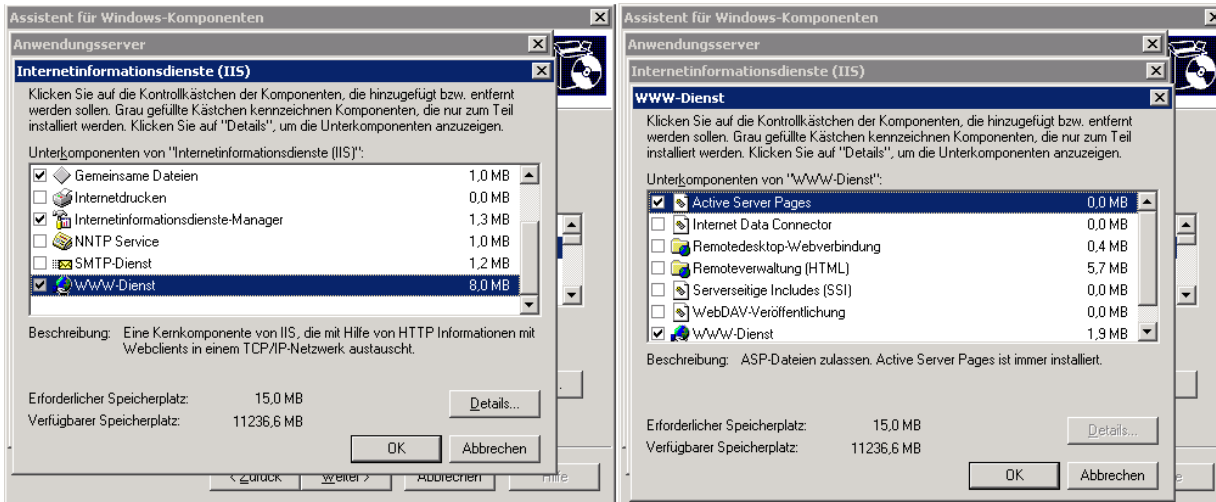
1. ASP.NET

Es muss ASP.NET installiert und aktiviert sein.



2. Active Server Pages

Desweiteren markieren Sie die Internetinformationsdienste (IIS) und klicken auf die Schaltfläche „Details“, um sich dann die Details des WWW-Dienstes anzeigen zu lassen.

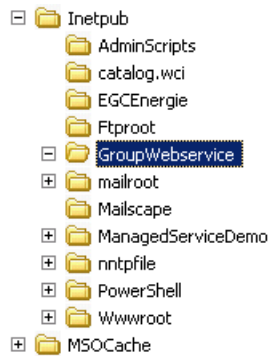


In den Details des WWW-Dienstes muss die Unterkomponente „Active Server Pages“ aktiviert sein.

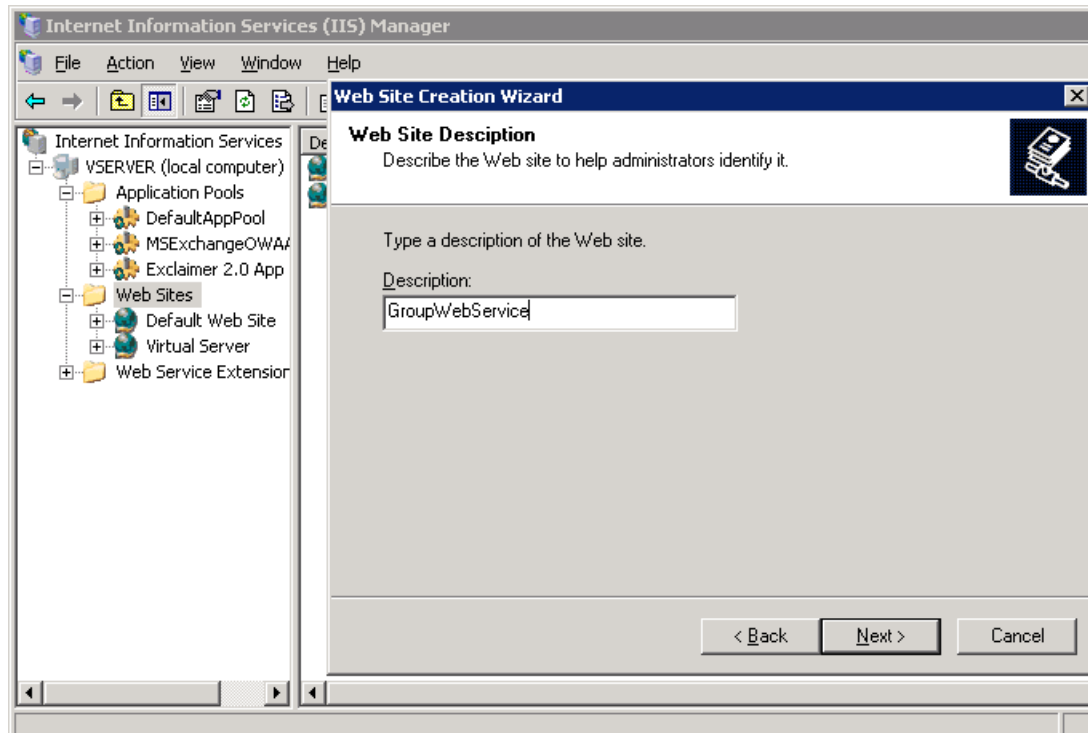
► Kapitel 2: Wie wird der GroupWebservice installiert

Schritt 1: Voraussetzungen

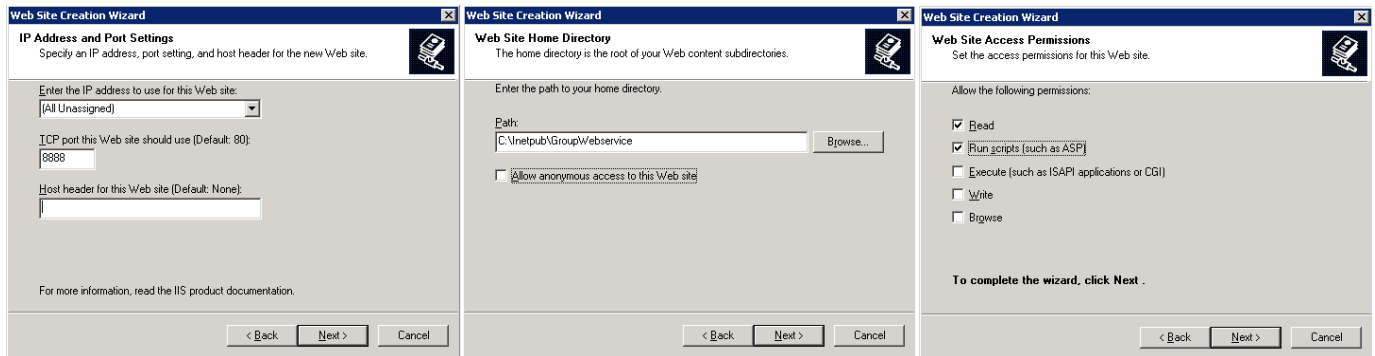
1. Legen sie ein Verzeichnis (z.B. c:\inetpub\GroupWebservice) auf einem Computer an, auf dem der IIS installiert ist.



2. Erstellen sie eine Virtual Web Site (z.B. GroupWebservice),



die folgende Einstellungen hat:

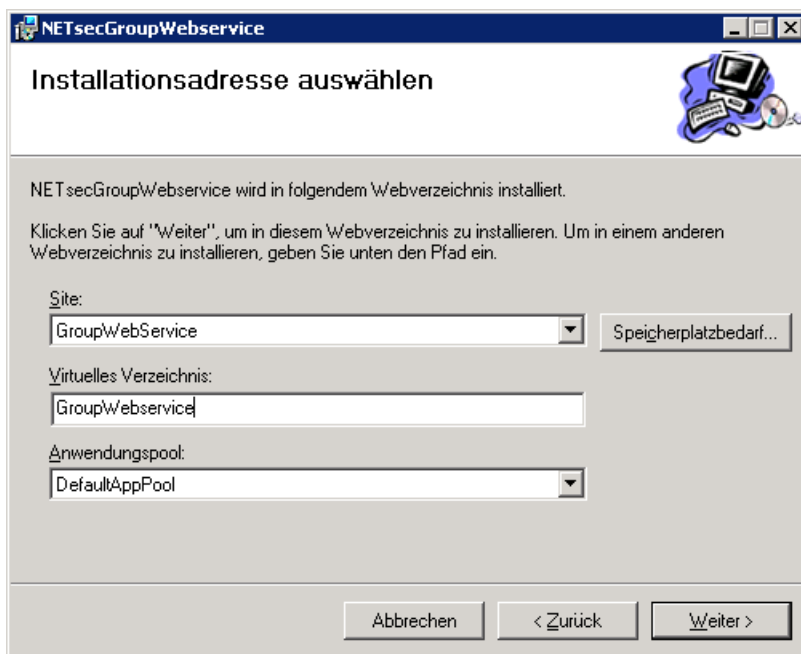


Geben sie die Portnummer und den Verzeichnispfad ein. Lassen sie „Read“ und „Run scripts (such as ASP)“ zu.

Schritt 2: Installation des GroupWebservice

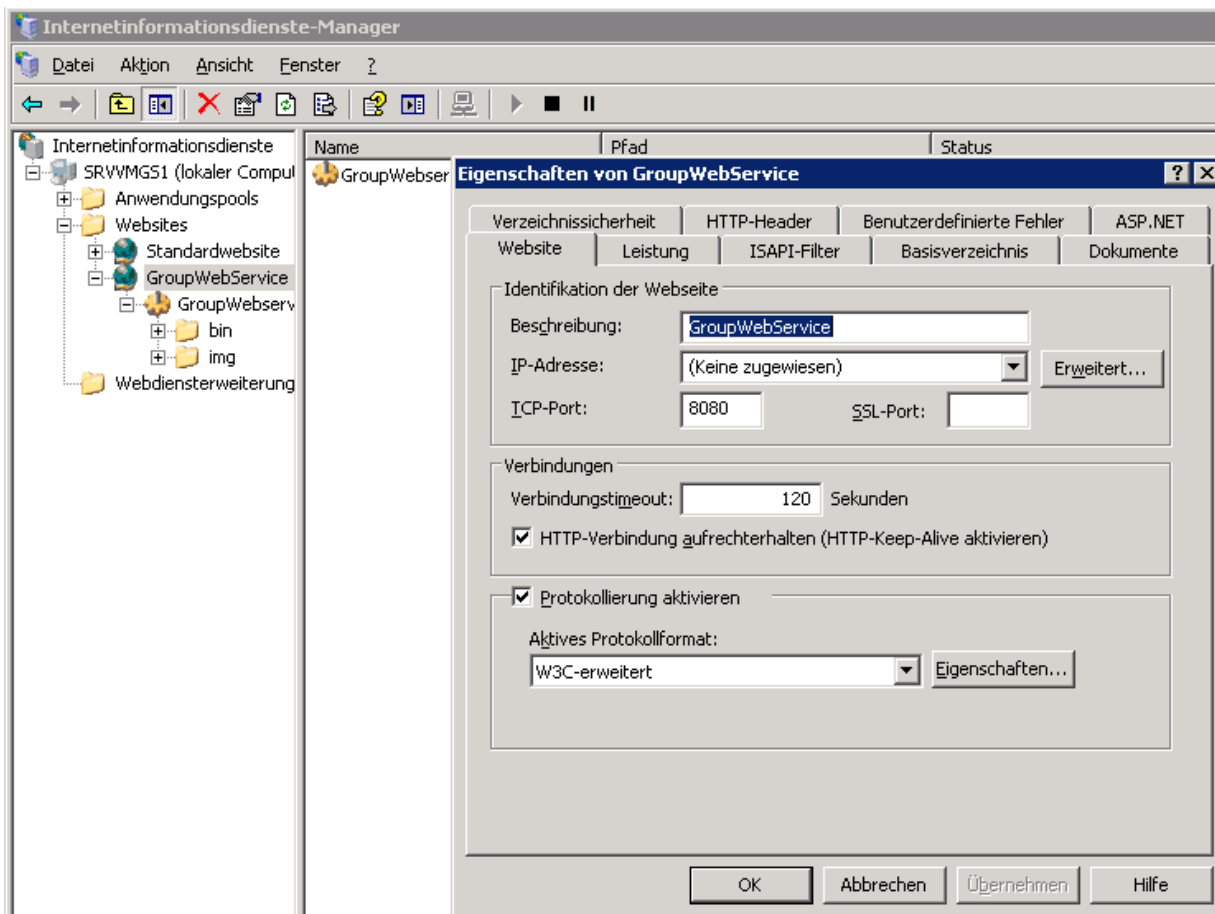
Der Installationsassistent benötigt drei Angaben von ihnen.

- Wählen sie die Webseite aus,
- geben sie das virtuelle Verzeichnis an, sie können die Angabe über das virtuelle Verzeichnis leer lassen, wenn sie es direkt in ihrer Webseite betreiben möchten,
- und wählen sie den Anwendungspool aus



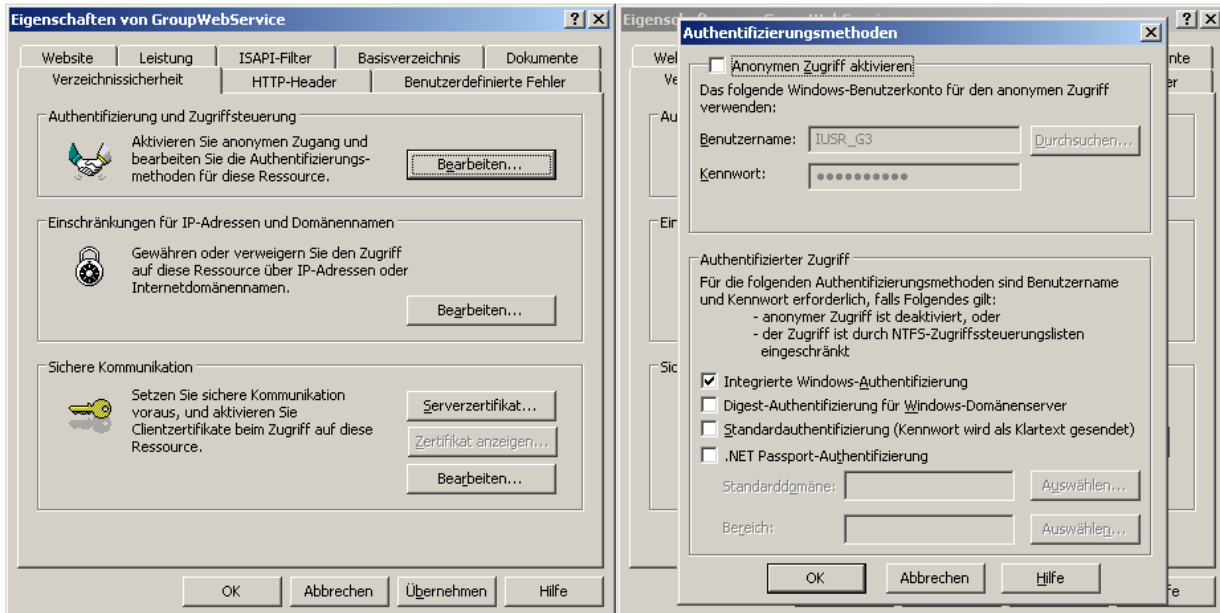
Nach der Fertigstellung der Installation, müssen sie noch weitere Einstellungen an ihrer Webseite vornehmen:

Öffnen sie dazu die Eigenschaften der Webseite im Internetinformation-Manager.



Wählen sie den Reiter **„Verzeichnissicherheit“** aus.

Klicken sie bei **„Authentifizierung und Zugriffssteuerung“** auf die Schaltfläche **„Bearbeiten...“**. Es öffnet sich das Fenster **„Authentifizierungsmethoden“**. Hier entfernen sie alle Häkchen und wählen nur den Punkt **„Integrierte Windows-Authentifizierung“** aus.



Hinweis: Wenn der Benutzer die Webseite das erste Mal in seinem Internet Explorer öffnet, muss er die Seite dem Intranet zu weisen.